

ARCHITEKTEN_FSB

KITA K&B_ UMBAU UND ERWEITERUNG EINER DENKMAL GESCHÜTZTEN
SILBERWARENMANUFAKTUR ZU EINER KINDERTAGESSTÄTTE



MITARBEITER

Christian Bollmann
Bente Dahmke
Saskia Klötz
Michael Frenz
Ralph Schwanewedel
Martin Bertram
Andrea Heddens

FOTOS

Thilo Müller

STATIK

STB Sabotke

LANDSCHAFTSARCHITEKTUR

Frenz Landschaftsarchitekten



_Blick in den Innenhof

KITA K&B

Umbau und Erweiterung einer denkmalgeschützten Silbermanufaktur zu einer Kindertagesstätte

KITA KOCH & BERGFELD

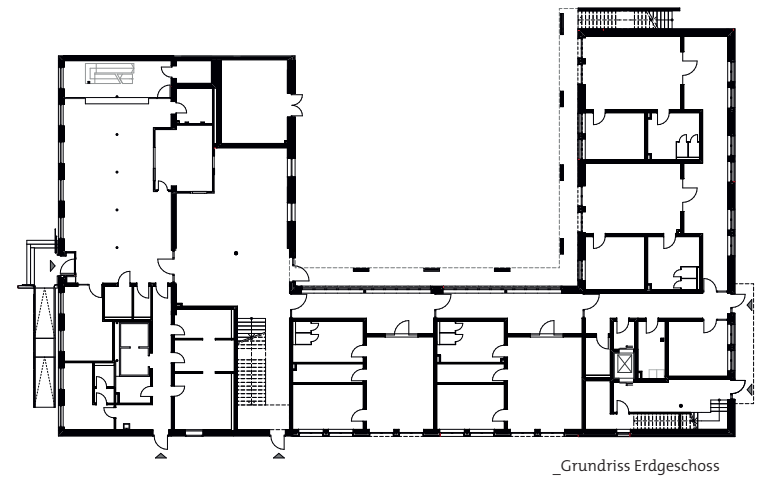
Ein Teil des Gebäudeensembles der ehemaligen Silberwarenmanufaktur Koch und Bergfeld wurde zu einer Kindertagesstätte mit insgesamt sechs Gruppen einschließlich der erforderlichen Nebenräume umgebaut bzw. erweitert. Die Besonderheit dieser Baumaßnahme lag in der Verknüpfung der bestehenden denkmalgeschützten Altbausubstanz mit der Gebäudekubatur des geplanten Neubaubereichs, welcher eine zeitgenössische Formensprache widerspiegelt. Das Stilmittel dieses Wechselspiels zwischen alt und neu stellt insbesondere die Verwendung des roten Ziegels dar, welcher das Erscheinungsbild der archetypischen backsteinernen Architektur im Außenraum als auch teilweise im Innenraum prägt.

Ort	Bremen, Neustadt
Auftraggeber	Stefes AG
Beauftragung	Direktauftrag
Baubeginn	2019
Fertigstellung	2022
BGF	2888 m ²

Im Altbaubereich wurden die gründerzeitlichen Stil- und Konstruktionselemente in vielen Bereichen erhalten und aufgearbeitet. Diese stehen in einem stimmungsvollen Kontrast zu den neuen hellen Boden- und Wandflächen, welche sich in ihrer Wirkung derart zurücknehmen, so dass die sichtbaren Relikte der vergangenen Zeit für den Betrachter an Bedeutung gewinnen. Unterstützend hierzu wurden in den prägenden Schrägdachflächen des Gebäudeensembles mehrere Oberlichtflächen realisiert, welche die Innenräume hell und freundlich erscheinen lassen. Die Kindertagesstätte, welche in den Grundmauern der gründerzeitlichen Besteckfabrik etabliert wurde, stellt den städtebaulichen Neuanfang des gesamten Geländes Koch und Bergfeld dar.

ARCHITEKTEN_FSB

ARCHITEKTEN_FSB
 Bollmann, Ehm | Architekten in Partnerschaft mbB
 Am Wall 162 | 28195 Bremen | Telefon +49 421 33 949 0 | Fax -29
 info@architekten-fsb.de | www.architekten-fsb.de



_Grundriss Erdgeschoss



_Längsschnitt



_Ansicht West



_Ansicht Nord







_Bewegungsraum



_Spielflur



_Treppenaufgang