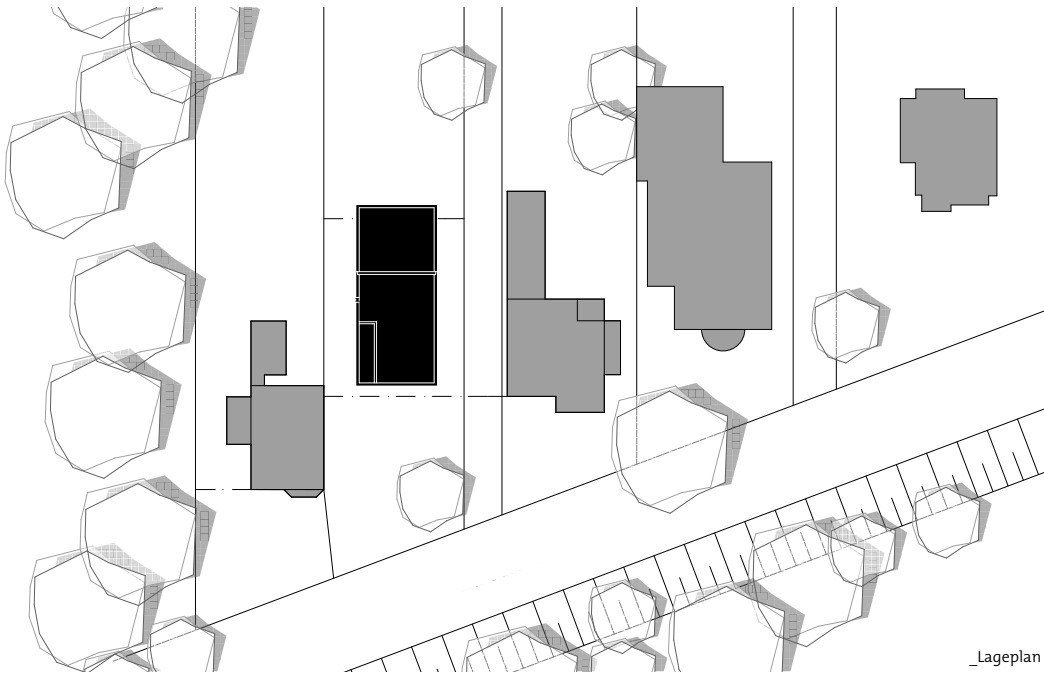


ARCHITEKTEN_FSB

WHZ_ WOHNHAUS BREMEN-HORN-LEHE

Mitarbeiter

Saskia Klotz
Maren Tamson
Michael Frenz



_Lageplan

WHZ_ Wohnhaus Bremen-Horn-Lehe

Ort	Bremen, Horn-Lehe
Auftraggeber	Privat
Bauftragung	Direktauftrag
Baubeginn	2008
Fertigstellung	2009
BGF	254,00 m²

Puristisch Wohnen

Der Baukörper unterteilt sich in zwei Quader. Der untere „schwere“ Quader ist fast vollständig geschlossen und wurde mit unbeschichteten Fassadenplatten verkleidet. Durch die fehlende Deckschicht wirken die Platten sehr natürlich und bewittern wie Holz unterschiedlich.

Der obere „leichte“ Quader überkragt den „schweren“ unteren leicht. Hier wurde das Porotonmauerwerk weiß verputzt.

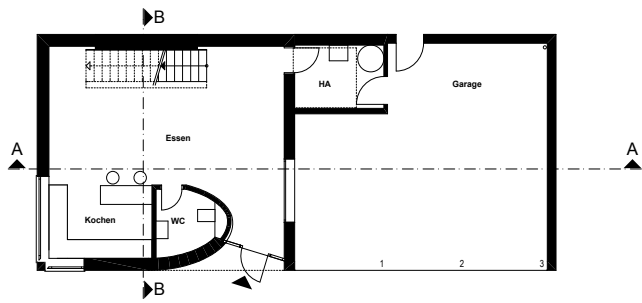
Der offene Raum des Erdgeschosses dient dem Empfang von Gästen, Kochen und geselligen Beisammensein. Hinter der ins Gebäude geführten Fassade verbirgt sich eine Gästetoilette. Die Materialien des Erdgeschosses sind von Schlichtheit und Robustheit

geprägt. Der Sichtestrich harmoniert mit der Sichtbetondecke. Von den glatten weißen Wänden hebt sich eine mit Natursteinen verkleidete Wandfläche ab. In das obere Geschoss wird man über eine scheinbar schwebende Treppe geführt, welche durch ein Oberlicht belichtet wird. Die dem Garten zugewandte Raumseite ist vollflächig durch eine fast rahmenlose Fensteranlage geöffnet und führt auf eine in das Gebäude eingelassene Dachterrasse. Die verbauten Materialien und hellen Farben sowie der dreiseitig offene Kamin laden zum Entspannen im dem im Boden eingelassenen Whirlpool oder Duschen unter der deckenbündigen Regendusche ein.

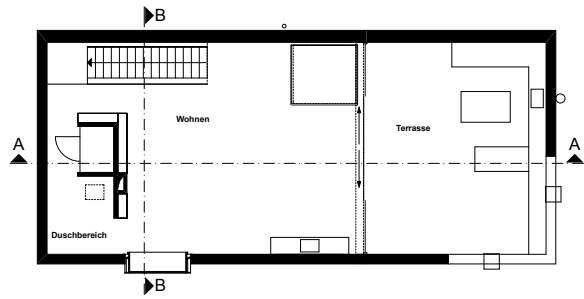
ARCHITEKTEN_FSB

ARCHITEKTEN_FSB
Frenz, Schwanedel, Bollmann | Architekten in Partnerschaft mbB
Am Wall 162 | 28195 Bremen | Telefon +49 421 33 949 0 | Fax -29
info@architekten-fsb.de | www.architekten-fsb.de

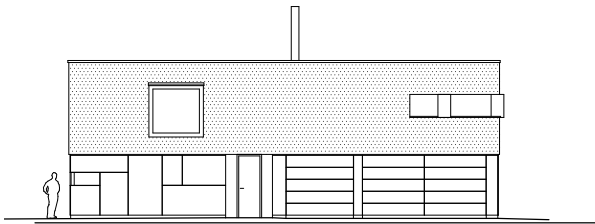




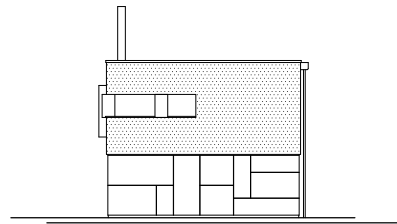
_Erdgeschoss



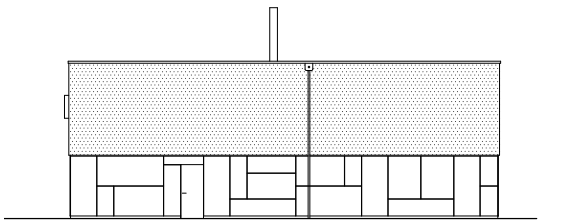
_Obergeschoss



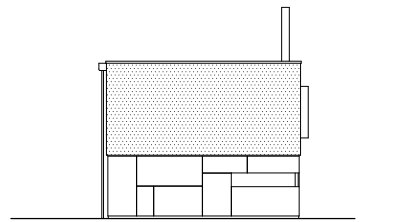
_Südostansicht



_Nordostansicht



_Nordwestansicht



_Südwestansicht

