

ARCHITEKTEN_FSB

UNI GW1_ NEUBAU EINES HÖRSAALGEBÄUDE

Mitarbeiter

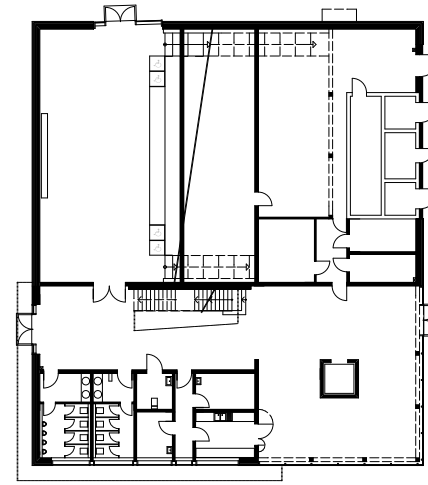
Michael Frenz
Ralph Schwanewedel
Jürgen Opielk

Sonderfachplaner

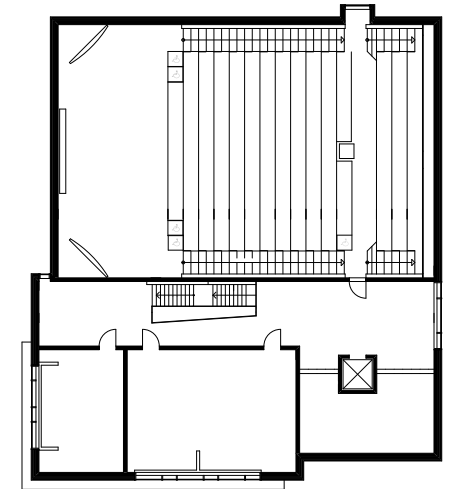
Zill Klochinski Hütter Scharmann , Tragwerksplanung
Hansaplanung, technische Gebäudeausrüstung

Fotos

Jörg Bierfischer



_Grundriss EG



_Grundriss OG

Uni GW 1 – Räume zum Lernen

BDA-Preis Bremen 2002

| | |
|-----------------------|---------------------|
| Ort | Bremen, Universität |
| Auftraggeber | Universität Bremen |
| Beauftragung | 1998 |
| Baubeginn | 1999 |
| Fertigstellung | 2001 |
| BGF | 650 m ² |

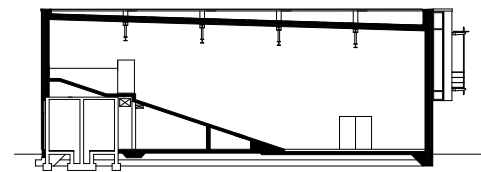
Neubau eines Hörsaalgebäudes

Das Hörsaalgebäude GW I ist Teil des Gebäudekomplexes „Geisteswissenschaften I“ der Universität Bremen und bildet, an der Universitätsallee gelegen, den Eingang in den Wissenschafts- und Technologiepark der Hansestadt Bremen. Das Gebäude wurde als Ergänzungsbauwerk für die wissenschaftliche Lehre errichtet und integriert sich in das Gebäudeensemble durch Aufnahme der vorhandenen orthogonalen Gebäudedisposition, in der Materialwahl wurde hingegen durch Verwendung eines Verblendmauerwerkes eine eigenständige Identität gewählt. Somit entsteht eine spannungsreiche Gebäudekonstellation mit hohem Identifikationswert und einer prägnanten Adressbildung. Das Gebäude verfügt über einen Hörsaal mit 300 Plätzen, der aufgrund seiner hervorragen-

den akustischen Qualitäten auch als Konzertsaal des Universitätsorchesters genutzt wird, sowie über zwei Seminarräume. Erschlossen wird das Gebäude aus Richtung des bestehenden Gebäudekomplexes Geisteswissenschaften I. Der Eingang und das Foyer liegen im Südosten. Durch großflächige Fensterflächen wird der Außenraum mit dem Foyer verknüpft. Vom Foyer aus wird der Hörsaal, und über eine Treppenanlage sowie einen Aufzug werden die Seminarräume im 1. Obergeschoss erschlossen. Die innere Gestalt des Gebäudes ist auf wenige Elemente reduziert, unbehandelte Betonwände korrespondieren mit farblich akzentuierten Einbauelementen, somit erhält auch das Gebäudeinnere eine eigenständige Identität und Haltung.



_Ansicht West



_Schnitt



_Ansicht Ostr

ARCHITEKTEN_FSB

ARCHITEKTEN_FSB
 Frenz, Schwanedel, Bollmann | Architekten in Partnerschaft mbB
 Am Wall 162 | 28195 Bremen | Telefon +49 421 33 949 0 | Fax -29
 info@architekten-fsb.de | www.architekten-fsb.de

