



ARCHITEKTEN_FSB

WHF_ BAUEN IM BESTAND
BREMEN SCHWACHHAUSEN

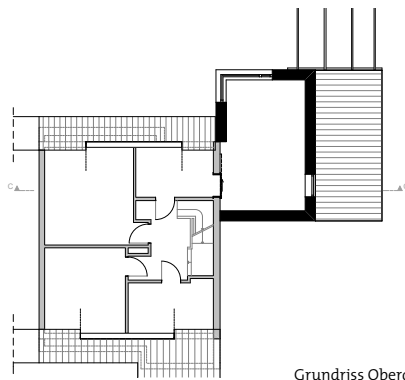
Mitarbeiter

Christian Bollmann
Arend Stadtlander
Anika Müller

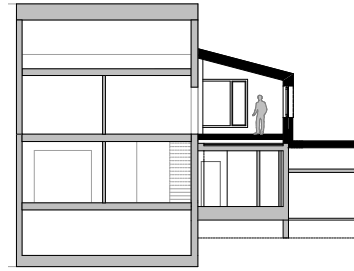
Fotos

Thilo Müller

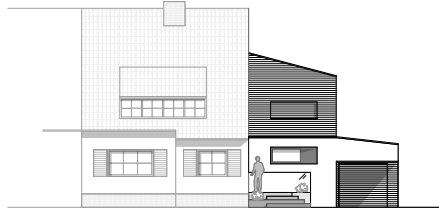
87



_Grundriss Obergeschoss



_Schnitt C-C



_Ansicht Straße



_Ansicht Garten

WHF_ Bauen im Bestand

Wohnhaus Aufstockung

„Bauen im Bestand“ und Wohnraumerweiterung waren die Themen dieser Bauaufgabe. Durch die Aufstockung des eingeschossigen Anbaus wurde ein großzügiger, neuer Wohnraum geschaffen.

Die Architektur des neuen Raumes ist nach außen als etwas Eigenständiges, Neues formuliert, fügt sich mit seinem schlichten Erscheinungsbild jedoch in den historischen Gestaltungsstil des Bestands, insbesondere zur Straßenseite hin, ein. Der Übergang vom kleinteiligen, eingeschossigen Anbau, bzw. der angrenzenden Garage, zum wesentlich größer erscheinenden Wohnhaus, wird durch den neuen Baukörper mühelos geschaffen.

Ort	Bremen, Schwachhausen
Auftraggeber	Privat
Beauftragung	Direktauftrag
Baubeginn	2015
Fertigstellung	2016
BGF	30,00 m ²

Die Aufstockung wurde aus statischen Gründen in Holzbauweise realisiert. Thematisch findet sich dies in der dunklen Buchenholzverschalung wieder, die durch den Kontrast zum weißen Bestandsgebäude den neuen Baukörper eigenständig und plastisch wirken lässt. Auf der Gartenseite wird dieses Thema durch eine große Eckverglasung durchbrochen, die den neuen Wohnraum großzügig zum Garten öffnet.

Das Schrägdach ist eine Anlehnung an die traditionellen Dachformen der Umgebung und gleichzeitig eine moderne Neuinterpretation. Eine neue Außentreppe aus hochwertigen Betonfertigteilen rundet das neue, moderne Erscheinungsbild des Hauses stilvoll ab.

ARCHITEKTEN_FSB

ARCHITEKTEN_FSB
 Frenz, Schwanevedel, Bollmann | Architekten in Partnerschaft mbB
 Am Wall 162 | 28195 Bremen | Telefon +49 421 33 949 0 | Fax -29
 info@architekten-fsb.de | www.architekten-fsb.de



_Ansicht Garten