

ARCHITEKTEN_FSB

IB OS HW _ UMBAU UND SANIERUNG DER DENKMALGESCHÜTZTEN
GRUNDSCHULE AM HALMERWEG IN BREMEN



Mitarbeiter

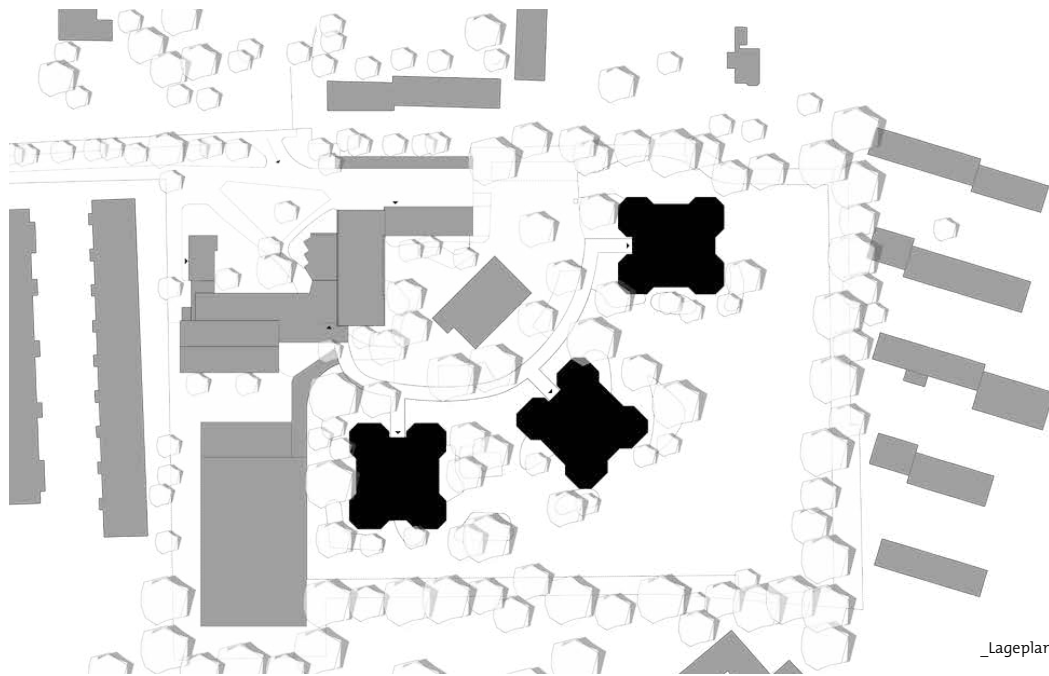
Michael Frenz
Ralph Schwanewedel
Saskia Klotz
Marion Schonhoven

Sonderfachplaner

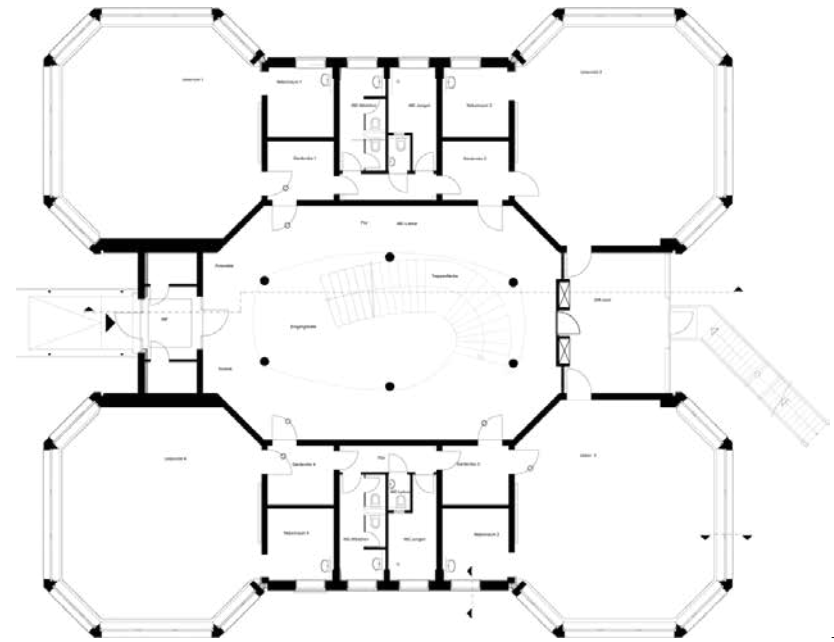
3 S, Tragwerksplanung
ibek, Techn. Gebäudeausrüstung

Fotos

Felix Clebowski



_Lageplan



_Grundriss EG

IB OS HW – Umbau und Sanierung

Grundschule am Halmer Weg

Die Schule besteht aus drei zweigeschossigen Pavillongebäuden, in denen je acht Klassenräume und die für Unterrichtszwecke erforderlichen Nebenräume untergebracht sind. Des Weiteren befinden sich auf dem Schulgelände eine Sporthalle, ein Gebäude mit Verwaltungsräumen, einer Schulaula und einer Bibliothek sowie ein Hausmeisterhaus. Die Pavillongebäude und der Sporthallen-, Aula- und Verwaltungsbereich sind über einen offenen Laubengang witterungsgeschützt miteinander verbunden. Die Schule wurde in

Ort	Bremen, Gröpelingen
Auftraggeber	Immobilien Bremen
Bauftragung	2009
Baubeginn	2010
Fertigstellung	1. BA: 2012, 2. BA: 2013, 3.BA: 2017
BGF	3750 m ²

Abschnitte in den Jahren 1956 bis 1962 errichtet und steht seit 2008 unter Denkmalschutz. Sie gilt als herausragendes Beispiel für den Schulbau der Nachkriegszeit und ist beispielhaft für das Wirken des Architekten Gerhard Müller-Menckens in Bremen unter Schutz gestellt worden. Aufgrund eines erheblichen Sanierungsstaus und einer erforderlichen energetischen Ertüchtigung wird die Schule abschnittsweise umgebaut und saniert.

ARCHITEKTEN_FSB

ARCHITEKTEN_FSB
Frenz, Schwanedel, Bollmann | Architekten in Partnerschaft mbB
Am Wall 162 | 28195 Bremen | Telefon +49 421 33 949 0 | Fax -29
info@architekten-fsb.de | www.architekten-fsb.de



