

ARCHITEKTEN_FSB

WB ÜBERSEEKONTOR_ WOHNEN AN DER WESER



Mitarbeiter

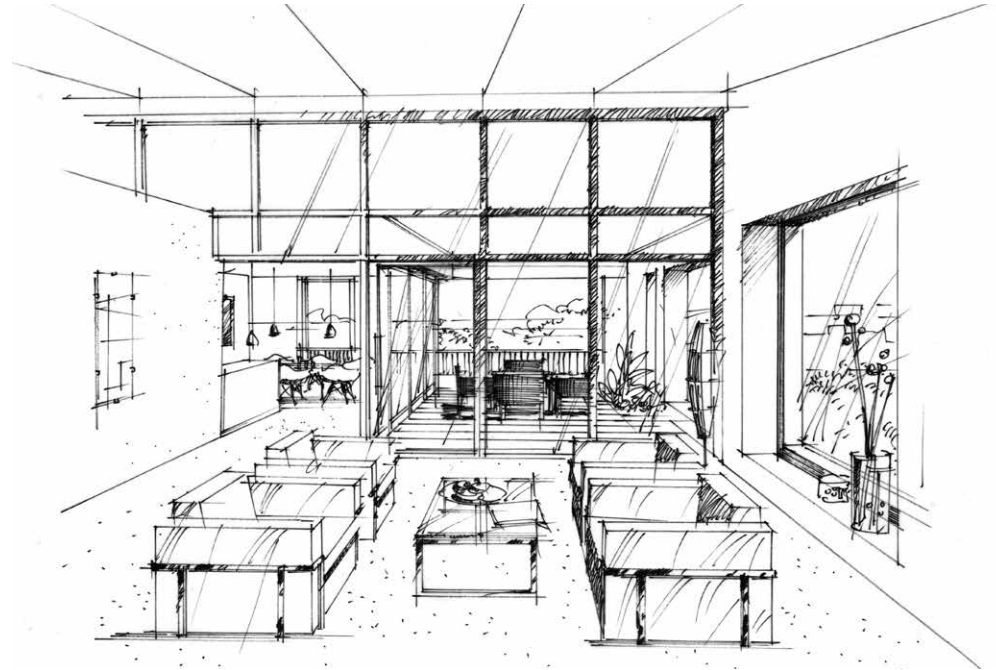
Michael Frenz
Andrea Heddens
Arend Stadtlander

Visualisierung

Gisbert Jungermann



Lageplan



WB Überseekontor – Wohnen an der Weser

1. Preis

Wohnungsbau in der Überseestadt

Die Überseestadt, das Gebiet des ehemaligen Bremer Freihafens, ist einerseits von den noch funktionierenden Hafentätigkeiten, andererseits von den Transformations- und Umnutzungsprozesse geprägt. Seinen Charme und seine Qualitäten bezieht das Gebiet aus seiner Patina, seinem weiten Horizont sowie seiner Nähe zum Wasser einerseits, andererseits aus dem Gefühl der vorhandenen Möglichkeiten und Freiheiten, diese Räume jetzt mit neuen Ideen füllen zu dürfen. Das Wettbewerbsgebiet liegt an einer Stelle, wo sich die neuen und die alten Nutzungen des Hafens treffen. In der Silhouette der gegenüberliegenden Schuppengebäude am Europahafenbecken wird die alte

Ort
Auftraggeber
Beauftragung
BGF

Bremen, Überseestadt
Weser Wohnbau
Wettbewerb
9705,20 m²

Nutzung sichtbar, aber auch im weiteren Umfeld sind Zeugen der industriellen Vorprägung präsent und prägen den Charakter des Ortes. Aus der Architektursprache dieser ortsspezifischen Eigenschaften haben wir die Gestalt der Neubauten abgeleitet. Bei denen an der Hafenkaje gelegenen Wohnhäusern wird durch die Sheddächer die Verwandtschaft zu Bestehendem sichtbar, aber auch der Materialwechsel von Ziegelmauerwerk und Betonwerksteinelementen interpretiert die vorhandene Architektursprache neu. Gleiches gilt für die gleichförmige Rasterung der Bürohausfassade, die sich in der vorhandenen Speicherarchitektur spiegelt.

ARCHITEKTEN_FSB

ARCHITEKTEN_FSB
Frenz, Schwanedel, Bollmann | Architekten in Partnerschaft mbB
Am Wall 162 | 28195 Bremen | Telefon +49 421 33 949 0 | Fax -29
info@architekten-fsb.de | www.architekten-fsb.de





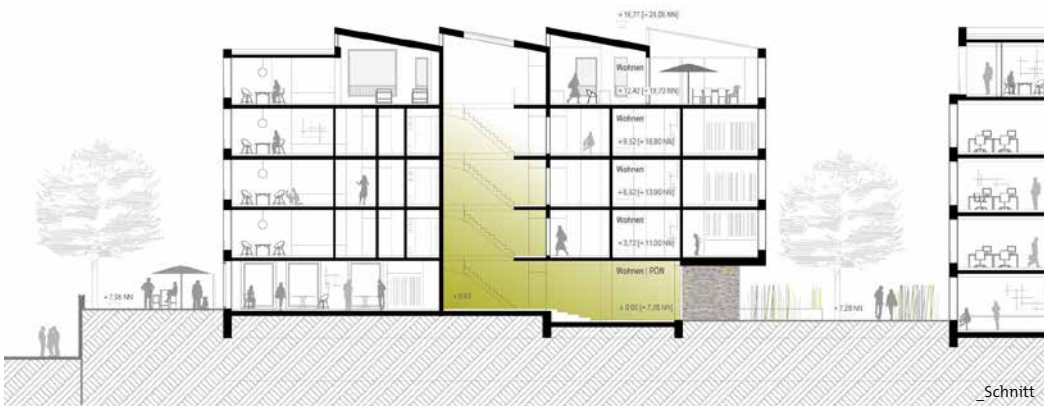
_Grundriss Erdgeschoss



_Grundriss Regelgeschoss



_Grundriss Penthouse



_Schnitt



_Ansicht